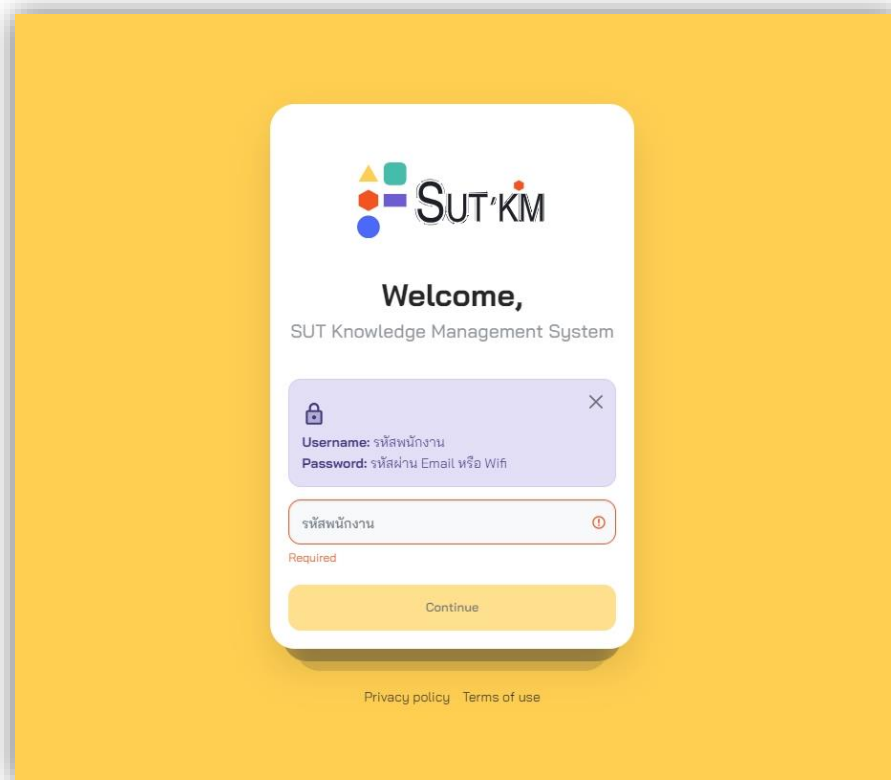




# คู่มือการใช้งานระบบ Knowledge Management System

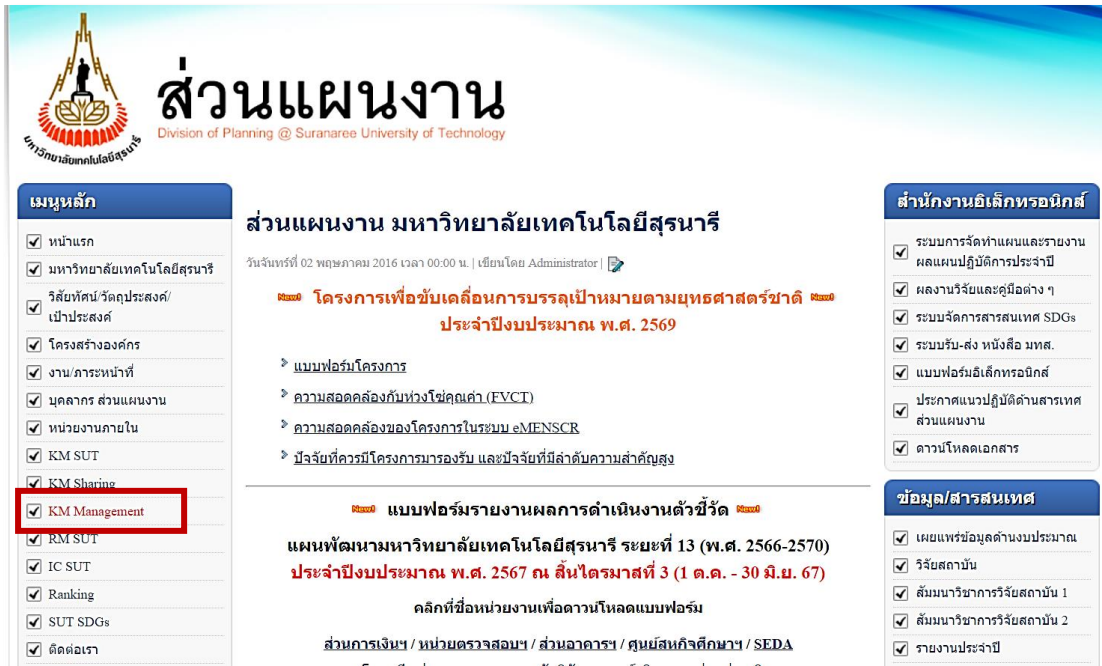
มหาวิทยาลัยเทคโนโลยีสุรนารี  
(เริ่มปีงบประมาณ พ.ศ. 2568)



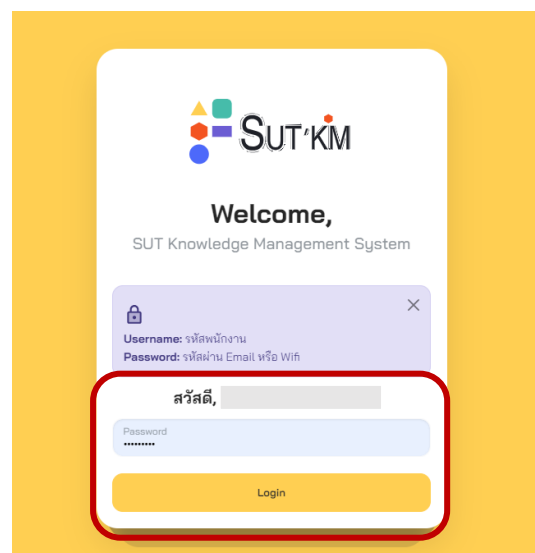
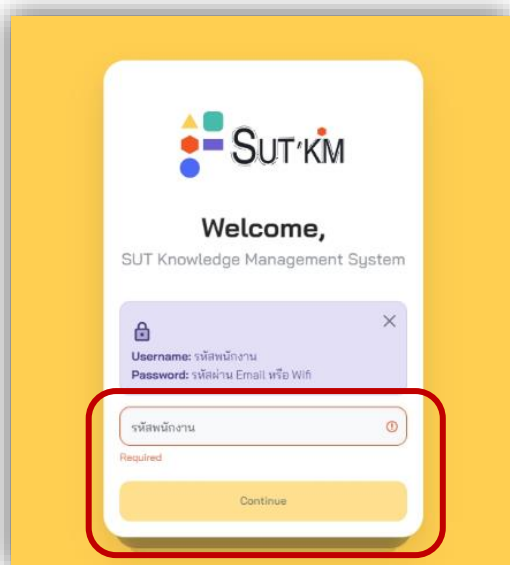
## ขั้นตอนการใช้งานระบบ SUT Knowledge Management System

### 1. การเข้าสู่ระบบ SUT Knowledge Management System

1.1 เข้าระบบผ่านหน้าเว็บไซต์ส่วนแผนงาน <https://web.sut.ac.th/dpn/> และเลือกเมนู KM Management ดังรูป

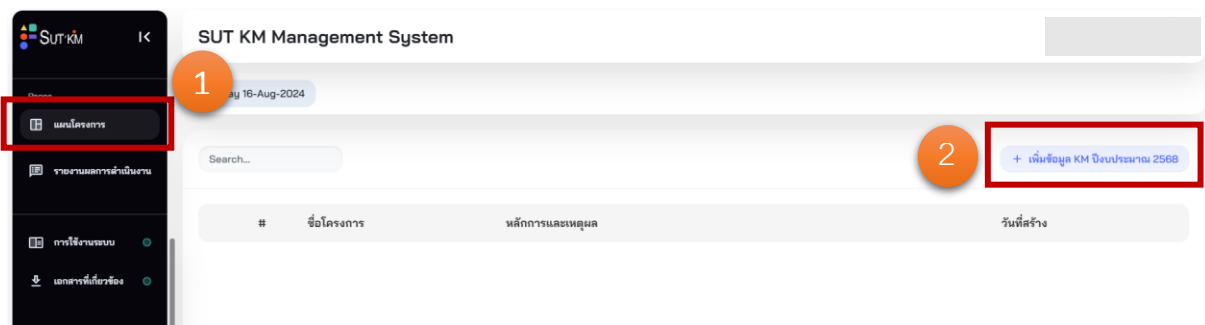


1.2 เมื่อเข้าเมนู KM Management แล้วจะพบหน้าแรกของระบบ (<https://kmc.sut.ac.th/>) ให้ผู้ใช้เข้าสู่ระบบ โดยกรอก “Username : รหัสพนักงาน” และคลิก Continue จากนั้นกรอก “Password : รหัสเข้าใช้งานอีเมลมหาวิทยาลัย” แล้วกดปุ่ม Login

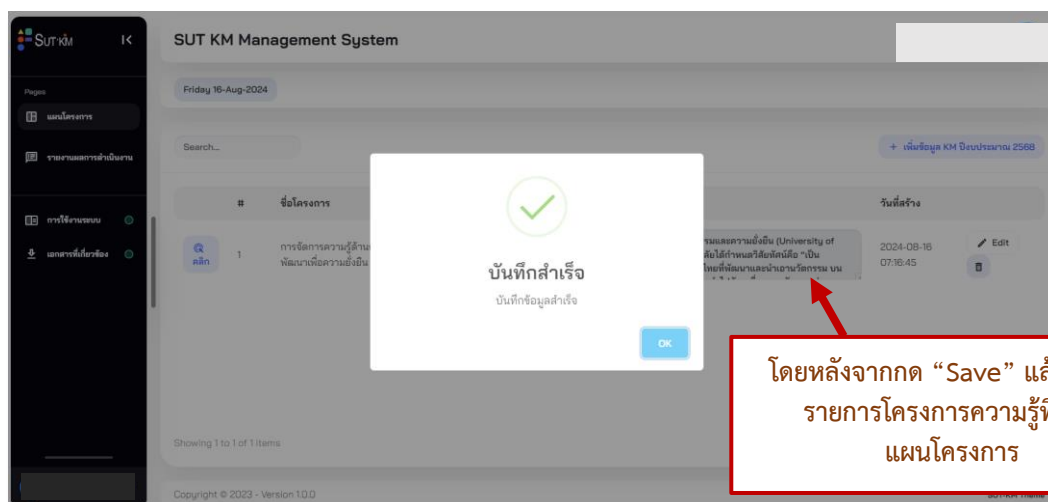
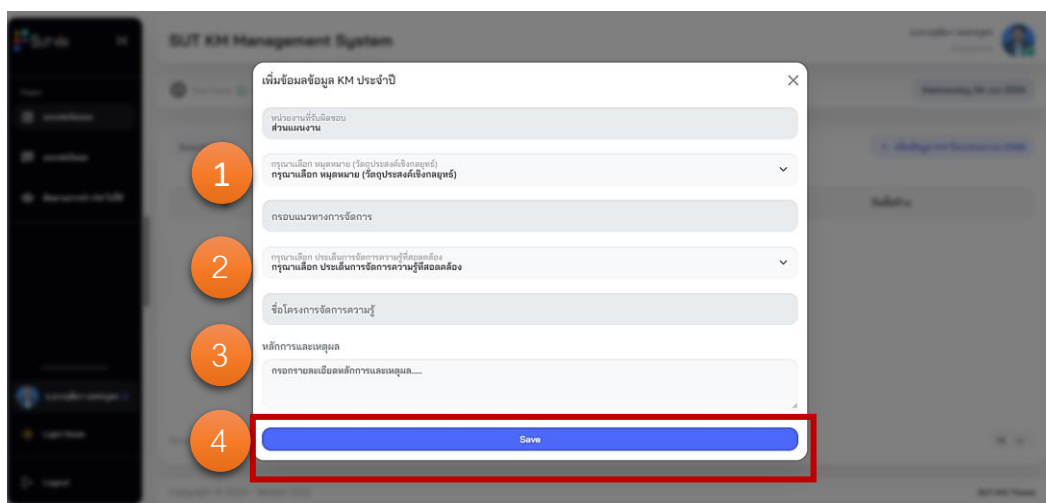


## 2. การจัดทำแผนโครงการจัดการความรู้ประจำปี

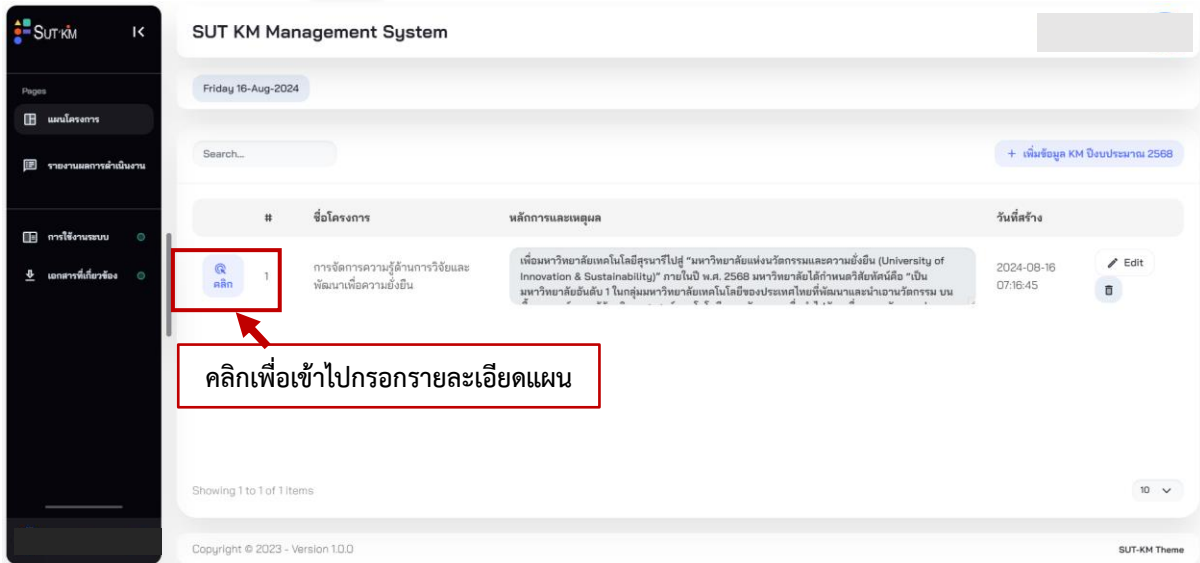
2.1 เมื่อเข้าสู่ระบบแล้วจะพบหน้า SUT KM Management ให้เลือก (1) “แผนโครงการ” และ (2) ให้คลิกที่ “เพิ่มข้อมูล KM ปีงบประมาณ 2568”



2.2 ผู้ใช้งาน (1) “เลือกวัตถุประสงค์เชิงกลยุทธ์” ที่ต้องการ เมื่อเลือกแล้วจะขึ้นกรอบแนวทางการจัดการของวัตถุประสงค์เชิงกลยุทธ์นั้น ๆ จากนั้นให้ผู้ใช้เลือก (2) “ประเด็นการจัดการความรู้ที่สอดคล้อง” โดยผู้ใช้สามารถเลือก “อื่น ๆ” เพื่อกำหนดชื่อโครงการจัดการความรู้ได้เอง และ (3) “กรอกหลักการและเหตุผล” เมื่อกรอกข้อมูลครบถ้วนแล้วกดที่ปุ่ม (4) “Save”



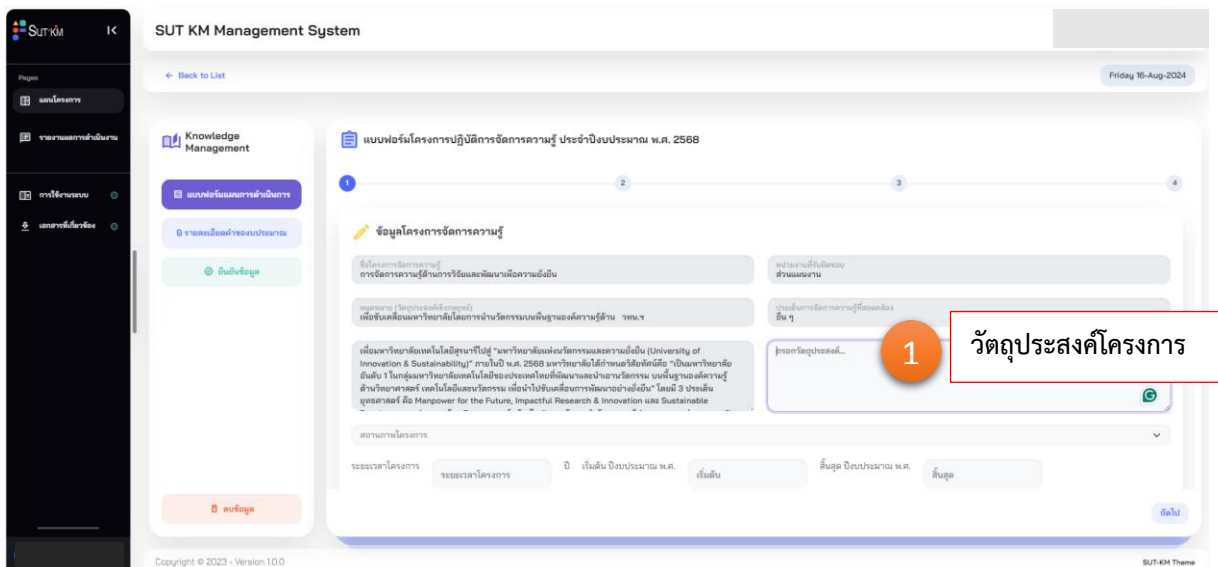
## 2.3 ให้ผู้คลิกที่ปุ่ม เพื่อเข้าไปกรอกรายละเอียดแผนโครงการจัดการความรู้

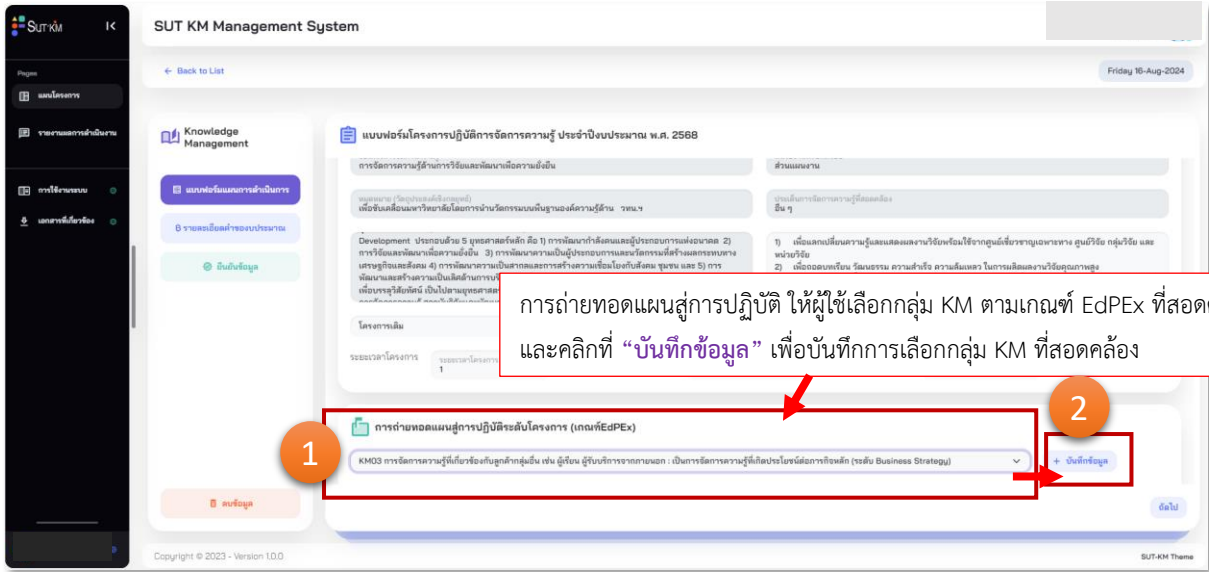


เมื่อผู้ใช้คลิกที่ปุ่ม  แล้วจะพบลำดับการกรอกข้อมูล ดังนี้

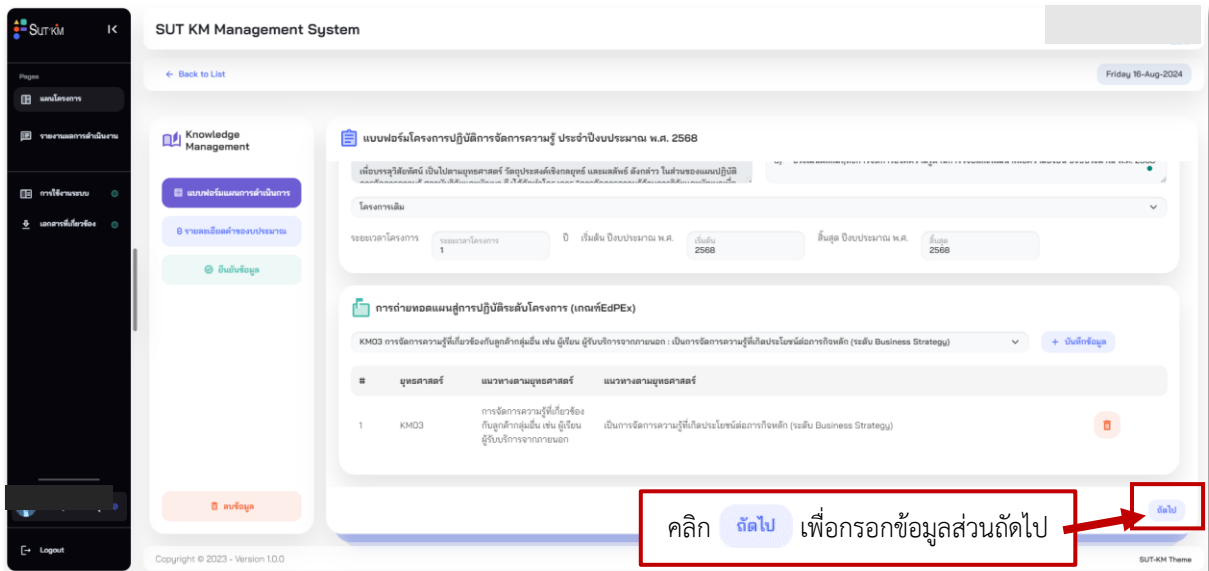
- ส่วนที่ 1 ข้อมูลโครงการจัดการความรู้
- ส่วนที่ 2 รายละเอียดแผนการดำเนินงานโครงการ
- ส่วนที่ 3 รายละเอียดผลงานของแต่ละขั้นตอน โดยระบุตัวชี้วัดความสำเร็จแบบ Milestone
- ส่วนที่ 4 รายการงบประมาณ

### ส่วนที่ 1 ข้อมูลโครงการจัดการความรู้





การถ่ายทอดแผนสู่การปฏิบัติ ให้ผู้ใช้เลือกกลุ่ม KM ตามเกณฑ์ EdPEX ที่สอดคล้อง และคลิกที่ “บันทึกข้อมูล” เพื่อบันทึกการเลือกกลุ่ม KM ที่สอดคล้อง



## ส่วนที่ 2 รายละเอียดแผนการดำเนินงานโครงการ

โดยให้ผู้ใช้กรอกข้อมูลเป้าหมายโครงการและตัวชี้วัด พร้อมกำหนดค่าตัวชี้วัดแต่ละไตรมาส โดยกรอกเป็นค่าสะสม โดยแบ่งการกรอกตัวชี้วัดตามลำดับดังนี้

1. เป้าหมายโครงการ
2. ตัวชี้วัด Milestone แล้วกดบันทึก ระบบจะขึ้นมาให้เพิ่มตัวชี้วัด
3. เพิ่มตัวชี้วัดด้านผลลัพธ์โครงการ โดยตัวชี้วัดนี้จะมีก็้อก็ได้

**หมายเหตุ :** จำนวนตัวชี้วัดต้องมีอย่างน้อย 2 ตัวชี้วัดดังกล่าวคือ 1) ตัวชี้วัด Milestone และ 2) ตัวชี้วัดด้านผลลัพธ์โครงการ

## ส่วนที่ 3 รายละเอียดผลงานของแต่ละขั้นตอน

โดยระบุตัวชี้วัดความสำเร็จแบบ Milestone พร้อมกำหนดเกณฑ์การให้คะแนนตัวบ่งชี้

SUT KM Management System

Friday 16-Aug-2024

Knowledge Management

ตัวชี้วัดความสำเร็จแบบ Milestone

7 การเรียนรู้ (Learning)

2 กำหนดเกณฑ์การให้คะแนนตัวบ่งชี้

เกณฑ์การให้คะแนนตัวบ่งชี้

| ตัวบ่งชี้                            | หน่วยนับ | เกณฑ์การให้คะแนน |                 |          |          |          |
|--------------------------------------|----------|------------------|-----------------|----------|----------|----------|
|                                      |          | 1                | 2               | 3        | 4        | 5        |
| จำนวนข้อเสนอการดำเนินการที่เสร็จสิ้น | ชิ้นเสนอ | ชิ้นเสนอ<br>1-1  | ชิ้นเสนอ<br>1-2 | ชิ้นเสนอ | ชิ้นเสนอ | ชิ้นเสนอ |

Copyright © 2023 - Version 1.0.0

#### ส่วนที่ 4 รายการงบประมาณ

SUT KM Management System

Friday 16-Aug-2024

Knowledge Management

รายการงบประมาณ

1 รายการงบประมาณ

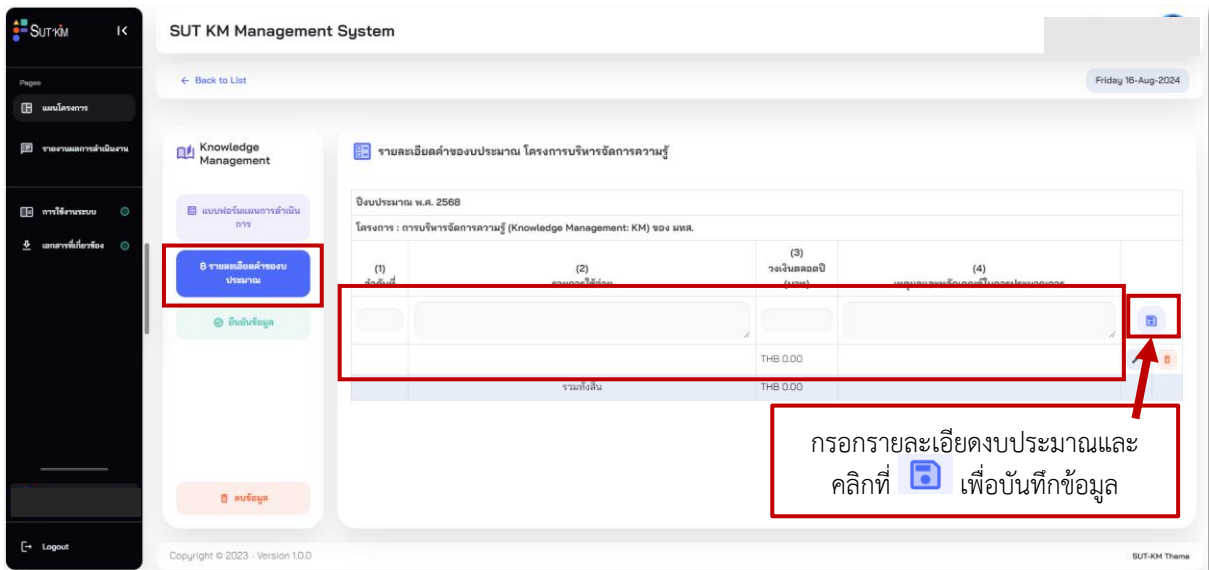
\*โปรดระบุการใช้จ่ายงบประมาณที่ท่านเลือก

- สามารถใช้จ่ายจากงบบริหารส่วนกลางหรืองบประมาณของหน่วยงานที่ได้รับจัดสรรได้
- เป็นรายการค่าใช้จ่ายที่ไม่สามารถใช้จ่ายจากงบบริหารส่วนกลางหรืองบประมาณของหน่วยงานที่ได้รับจัดสรร และมีความจำเป็นต้องใช้เพื่อการดำเนินการ (รายละเอียดโปรดระบุในแบบฟอร์ม 'รายละเอียดค่าใช้จ่ายงบประมาณโครงการบริหารจัดการความรู้')

2 บันทึกข้อมูล

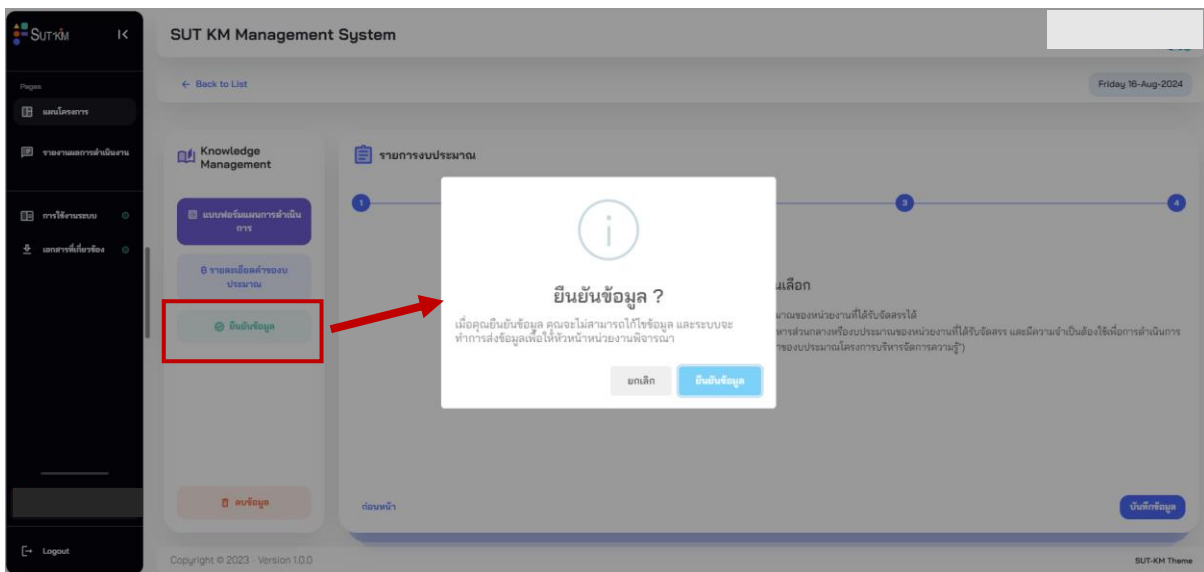
Copyright © 2023 - Version 1.0.0

กรณีที่ผู้ใช้เลือก “เป็นรายการค่าใช้จ่ายที่ไม่สามารถใช้จ่ายจากงบบริหารส่วนกลางหรืองบประมาณของหน่วยงานที่ได้รับจัดสรร...” เมื่อคลิกที่ [บันทึกข้อมูล](#) แล้ว ระบบจะนำไปสู่หน้ารายละเอียดค่าของงบประมาณ ให้ผู้ใช้กรอกรายละเอียดค่าของงบประมาณให้ครบถ้วน โดยดำเนินการดังนี้



**หมายเหตุ :** หากคลิกที่ “ยืนยันข้อมูล” แล้ว ผู้ใช้จะไม่สามารถแก้ไขข้อมูลได้อีก โดยข้อมูลแผนโครงการจะเข้าสู่ขั้นตอนการยืนยันข้อมูลโดยหัวหน้าหน่วยงาน ในลำดับต่อไป

### ส่วนของการยืนยันข้อมูล



หลังจากผู้ใช้งานยืนยันข้อมูลแล้ว หัวหน้าหน่วยงานจะได้รับการ Email แจ้งเตือนจากระบบเพื่อให้เข้าไปตรวจสอบและยืนยันข้อมูลในระบบต่อไป





## ข้อควรระวัง!

SUT KM Management System

← Back to List Friday 16-Aug-2024

Knowledge Management

แบบฟอร์มแผนการดำเนินงาน  
ดูรายละเอียดคำของบประมาณ  
ยืนยันข้อมูล

รายการงบประมาณ

รายการงบประมาณ  
\*โปรดระบุการใช้จ่ายงบประมาณที่ท่านเลือก

○ สามารถใช้จ่ายจากงบบริหารส่วนกลางของงบประมาณของหน่วยงานที่ได้รับจัดสรรได้  
● เป็นรายการค่าใช้จ่ายที่ไม่สามารถใช้จ่ายจากงบบริหารส่วนกลางของหน่วยงานที่ได้รับจัดสรร และมีความจำเป็นต้องใช้เพื่อการดำเนินการจัดการบริหารจัดการความรู้


ลบข้อมูล

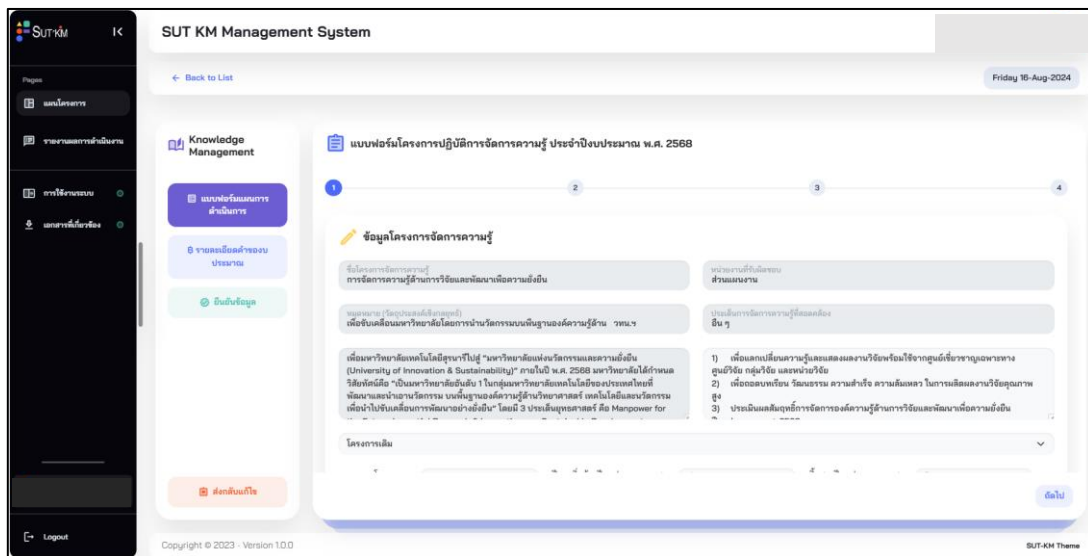
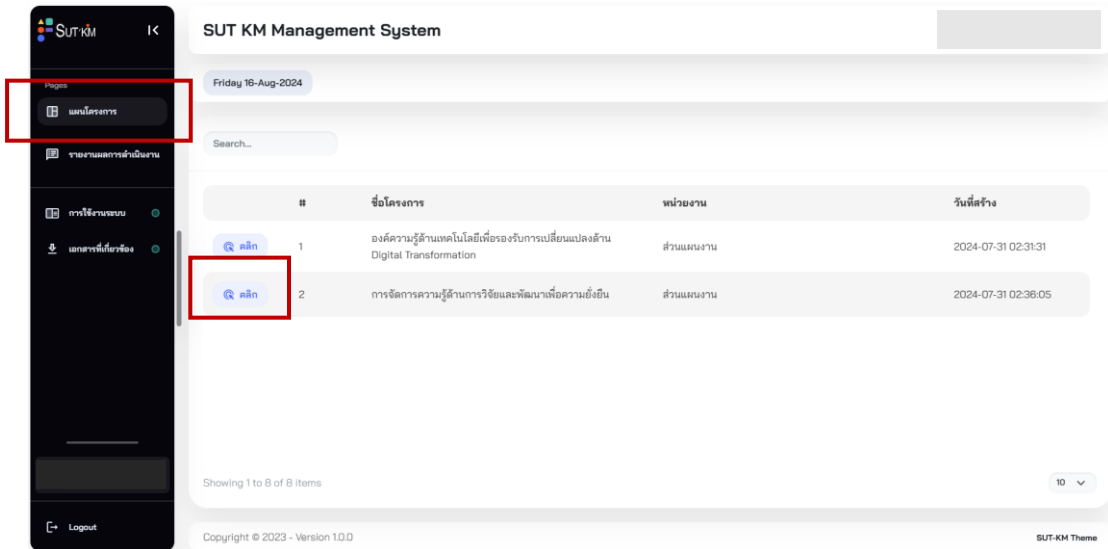
ยืนยันข้อมูล

Copyright © 2023 - Version 1.0.0 SUT-KM Theme

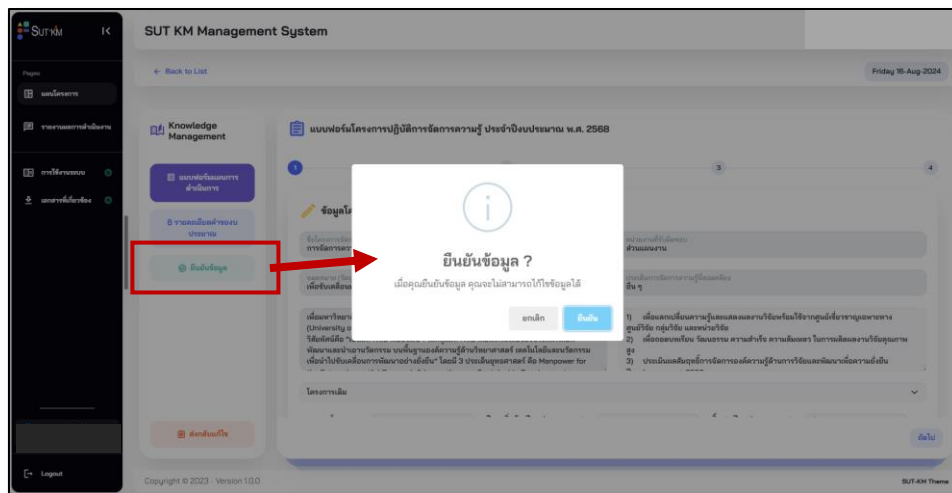
การลบข้อมูลจะเป็นการลบข้อมูลแผนโครงการจัดการความรู้ทั้งหมด

### 3. การยืนยันข้อมูลโดยหัวหน้าหน่วยงาน

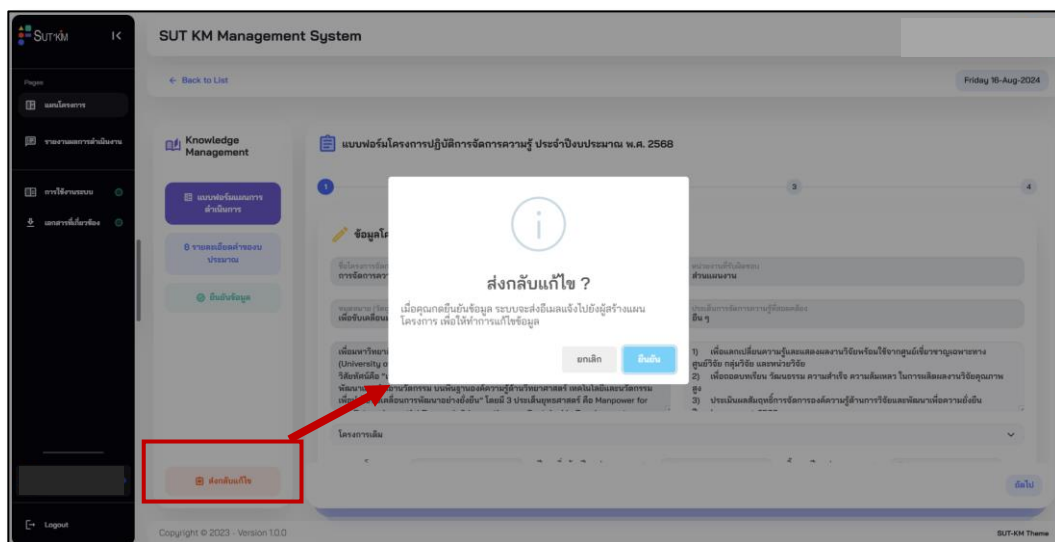
3.1 เมื่อหัวหน้าหน่วยงานเข้าสู่ระบบจะพบหน้า “แผนโครงการ” ให้คลิกที่  เพื่อเข้าไปตรวจสอบข้อมูล และแก้ไขรายละเอียดแผนโครงการจัดการความรู้ของหน่วยงานได้



3.2 หากหัวหน้าหน่วยงานคลิกที่ “ยืนยันข้อมูล” แล้ว จะไม่สามารถแก้ไขข้อมูลได้อีก



ในกรณีที่มิแก้ไขข้อมูล หัวหน้าหน่วยงานสามารถคลิกที่ “ส่งกลับแก้ไข” เพื่อให้หน่วยงานแก้ไขข้อมูลตามข้อสังเกต/ข้อเสนอแนะ

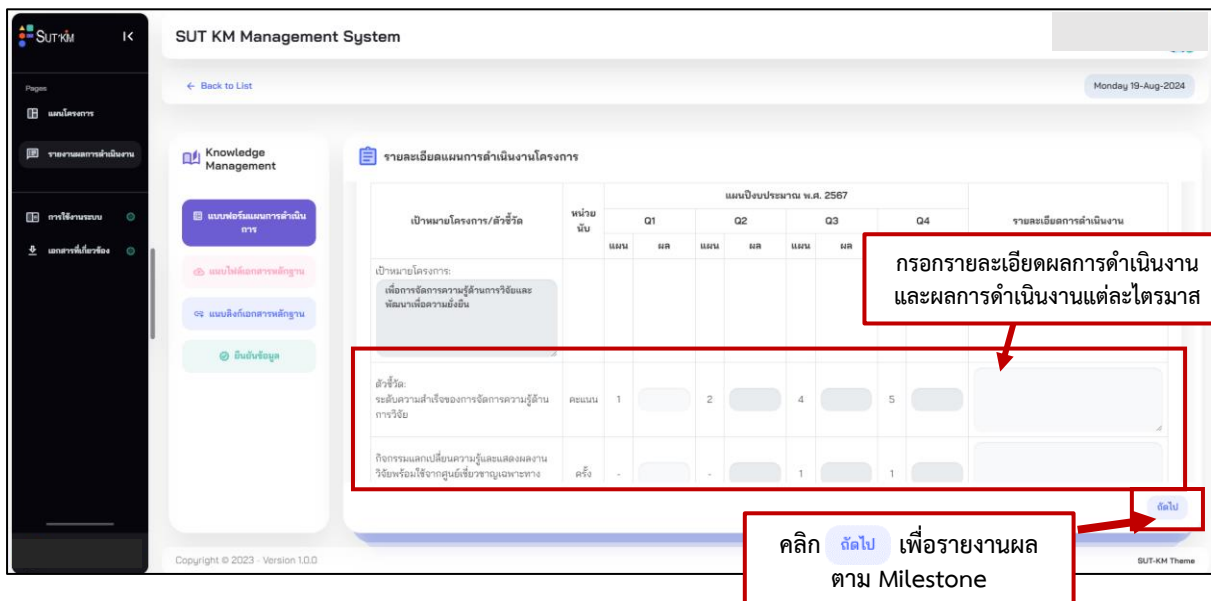
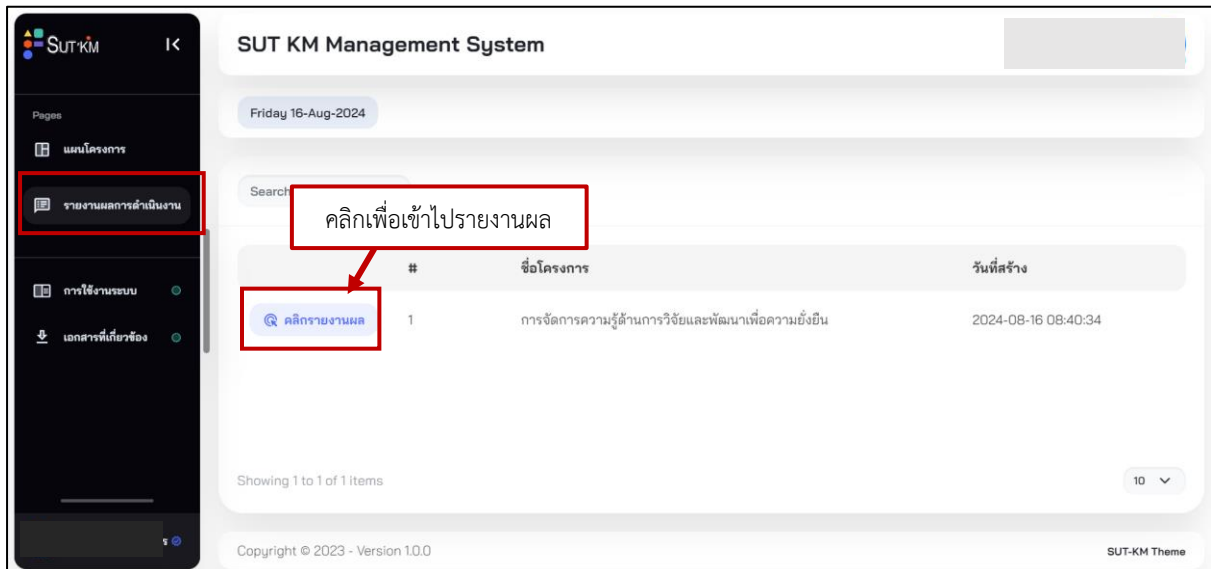


โดยผู้กรอกข้อมูลประจำหน่วยงานจะได้รับ Email แจ้งเตือนจากระบบเพื่อให้เข้าไปแก้ไขข้อมูลตามข้อสังเกต/ข้อเสนอแนะ และยืนยันข้อมูลในระบบต่อไป



## 4. การรายงานผล

4.1 ให้ผู้ใช้ไปที่หน้า “รายงานผลการดำเนินงาน” และคลิกที่ [คลิกรายงานผล](#) เพื่อเข้าสู่หน้ารายงานผลการดำเนินงานจัดการความรู้ โดยกรอกรายละเอียดให้ครบถ้วน และสามารถแนบไฟล์เอกสาร หรือ link ที่เกี่ยวข้องได้



SUT KM Management System

Knowledge Management

สำรวจวัดความสำเร็จแบบ Milestone

รายละเอียดของผลการดำเนินงาน

| ขั้นตอน | KM Process  | แผนการดำเนินงาน   | ผลการดำเนินงาน ณ ไตรมาสที่ 1/2568 |
|---------|---|---|-----------------------------------|
| 1       | การปฐมนิเทศ (Knowledge Identification)                | วิเคราะห์ ความรู้ที่จำเป็นสำหรับการวิจัย ของคณาจารย์ มทส. (เช่น มีความรู้ด้านการวิจัยมีอะไรบ้าง ความรู้อะไร อยู่ในรูปแบบไหน อนุมัติใคร ความรู้อะไรที่ใส่ ใข้ได้ และจำเป็นต้องใช้) |                                   |
| 2       | การสร้างและแสวงหาความรู้ (Knowledge Creation and ...) | 1) แสวงหาความรู้ จากคณาจารย์ มทส. ที่เป็นผู้ที่มีประสบการณ์ด้านการวิจัย ที่มี ความรู้ตรง...   |                                   |

Copyright © 2023 - Version 1.0.0

SUT-KM Theme

## 4.2 การแนบไฟล์เอกสารหลักฐาน/แนบลิงก์เอกสารหลักฐาน

### 4.2.1 การแนบไฟล์เอกสารหลักฐาน

SUT KM Management System

Knowledge Management

แนบไฟล์เอกสารหลักฐาน

แนบไฟล์เอกสารหลักฐาน

บันทึกข้อมูล

(1) เลือกไฟล์

แนบไฟล์เอกสารหลักฐาน เช่น รายงาน คู่มือ รูปภาพ ฯลฯ (.png, .jpg, .jpeg, .docx, .pdf)

เลือกไฟล์ KM Manual.pdf

Upload

| ลำดับ | ชื่อไฟล์                    | วันที่อัปโหลดเอกสาร | Action |
|-------|-----------------------------|---------------------|--------|
| 1     | 1724035317741_KM Manual.pdf | 2024-08-19 02:41:57 |        |

(2) Upload

(3) เมื่อ Upload ไฟล์แล้วจะปรากฏดังภาพ

Copyright © 2023 - Version 1.0.0

SUT-KM Theme

## 4.2.2 การแนบไฟล์เอกสารหลักฐาน

The screenshot shows the SUT KM Management System interface. On the left is a sidebar menu with options like 'แผนโครงการ', 'รายงานผลการดำเนินงาน', 'การใช้งานระบบ', and 'เอกสารที่เกี่ยวข้อง'. The main content area is titled 'SUT KM Management System' and 'Knowledge Management'. It features several buttons: 'แบบฟอร์มแผนการดำเนินการ', 'แนบไฟล์เอกสารหลักฐาน', 'แนบลิงก์เอกสารหลักฐาน', and 'ยืนยันข้อมูล'. A table below shows a list of added links with columns for 'ลำดับ', 'ชื่อไฟล์', 'วันที่อัปโหลดเอกสาร', and 'Action'. The table contains one entry with a YouTube link. Red boxes and arrows highlight the steps: (1) Adding a link, (2) Saving, and (3) The link appearing in the table.

(1) เพิ่มลิงก์

(2) Save

แนบลิงก์เอกสารหลักฐาน

<https://www.youtube.com/watch?v=PFjJtv-QoVU>

| ลำดับ | ชื่อไฟล์  | วันที่อัปโหลดเอกสาร | Action |
|-------|---|---------------------|--------|
| 1     | <a href="https://www.youtube.com/watch?v=PFjJtv-QoVU">https://www.youtube.com/watch?v=PFjJtv-QoVU</a> | 2024-08-19 02:46:28 |        |

(3) จะปรากฏลิงก์ดังกล่าว

Copyright © 2023 - Version 1.0.0

SUT-KM Theme